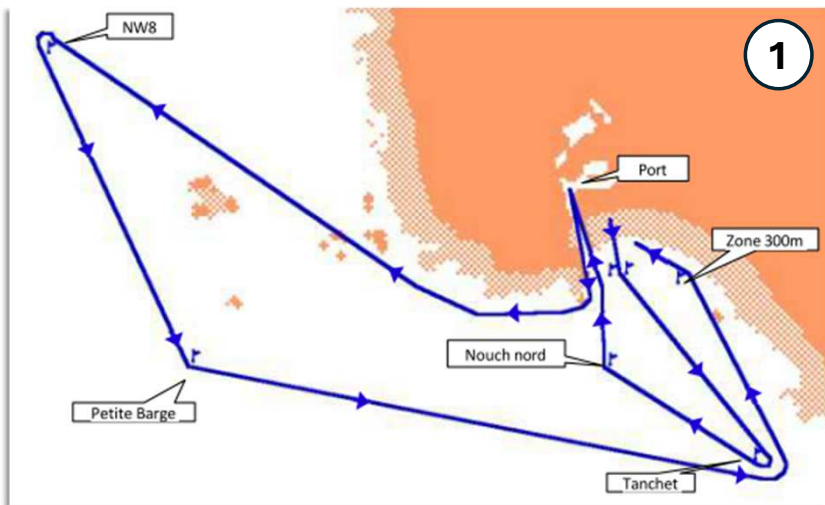


Programme de course de la journée du Vendredi 15 mai

Horaires	Infos
8h30-9h30	Confirmation des inscriptions - Emargement obligatoire du capitaine (stand vert sur le plan) - Récupération du Chasuble « coureur » (caution pièce d'identité OBLIGATOIRE) - Remise de deux stickers « Numéro de pirogue/équipe », à coller à l'étrave du Va'a - Pose des trackers GPS sur un iato par l'organisation
9h00	Briefing de course
10h	Mise à l'eau des pirogues pour départ vers la grande plage (zone de départ et d'arrivée)
10h45	Prière commune sur la plage et Haka
11h	Départ de course (parcours long de 26km, départ course sur la plage, arrivée course à la table de marque)
13h00-14h00	Arrivées des différentes catégories <u>avec collation sucrée sur la plage</u>
14h00	Retour en Va'a au paddock (parking du Vendée Globe) - Collation salée sur place - Récupération des chasubles et trackers par l'organisation
15h30	Remise des prix sur la place du Vendée Globe

L'organisation se réserve le droit de modifier ce programme à tout instant

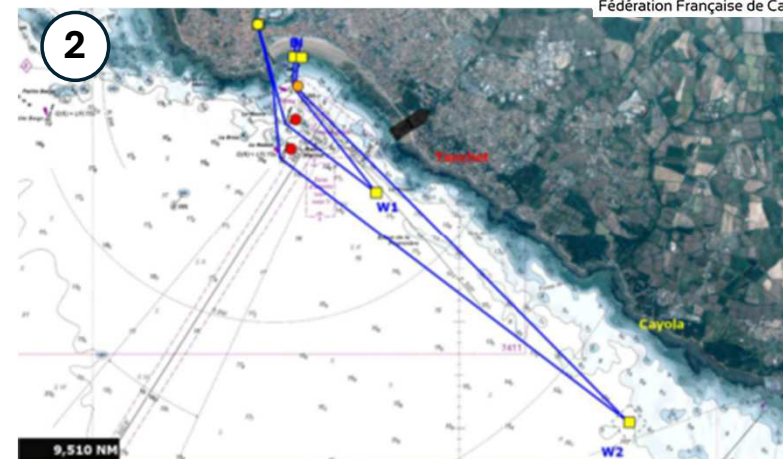


Parcours types potentiels

Parcours 1:
Parcours qui passe dans le chenal et qui contourne le phare des Barges

Parcours 2:
Parcours qui passe dans le chenal et descend plus au sud est

Ces parcours sont à titre d'exemples, le parcours du jour sera ajusté en fonction de la houle et du vent. Il sera communiqué sur le groupe whatsApp au plus tard la veille



Marque	CAP	Distance vers la marque	Distance totale	Latitude	Longitude
Départ plage					
Bouée de dégagement ORANGE Bouée cylindrique à laisser à bâbord	185	0.750 km		46°29.2172 N	001°47.2372 O
Tanchet - Waypoint 1 Bouée jaune cubique à laisser à tribord	141	2.40 km	3.15 km	46°28.2195 N	001°46.1263 O
Nouch Nord - Waypoint 2 Bouée rouge à laisser à tribord	305	2 km	5.15 km	46°28.8812 N	001°47.3553 O
Chenal - Waypoint 3 2 bouées jaunes au niveau du passeur à laisser à bâbord	344	1.80 km	6.95 km		
Nouch SUD - Waypoint 2 Bouée rouge à laisser à bâbord	173	2.40 km	9.35 km	46°28 55 03 N	001°47 40 51 O
Bourgenay - Waypoint 3 Bouée jaune cubique à laisser à bâbord	126	7.65 km	17 km	46°26.0487 N	001°42 6780 O
Bouée de dégagement ORANGE Bouée cylindrique à laisser à tribord	314	8.25 km	25.25 km	46°29.2172 N	001°47.2372 O
Arrivée					
Passage dans la porte d'arrivée 2 bouées jaunes cubiques.	4	0.750 km	26 km		

Marque	Cap	Distance vers la marque	Distance totale	Latitude	Longitude	
Départ						
Départ de plage. Point animation plage						
1	Porte de dégagement entre la bouée de danger isolé « Jean Marthe » à tribord et une bouée gonflable à bâbord	187	0.5 km	0.5 km	46°29.3012 N	001°47.2875 O
2	TANCHET Bouée gonflable à contourner en la laissant à tribord	142	2.4 km	2.9 km	46°28.3837 N	001°46.0730 O
3	NOUCH nord Cardinale nord à laisser à tribord	300	1.9 km	4.8 km	46°28.8812 N	001°47.3553 O
4	PORT Bouée gonflable à contourner en la laissant à bâbord	355	1.8 km	6.6 km		
5	NW8 Bouée gonflable à contourner en la laissant à bâbord	305	7.5 km	14.1 km	46°30.6706 N	001°51.8065 O
6	PETITE BARGE Cardinale sud à laisser à bâbord	155	3.6 km	17.7 km	46°28.8988 N	001°50.6100 O
7	TANCHET Bouée gonflable à contourner en la laissant à bâbord	100	5.9 km	23.6 km	46°28.3837 N	001°46.0730 O
8	zone 300m Bouée gonflable à laisser à bâbord	336	2.0 km	25.6 km	46°29.2510 N	001°46.8390 O
9	Arrivée	Couloir délimité par 2 lignes de boudins gonflables rouges, puis ligne d'arrivée sur la plage entre deux drapeaux.				

Accessibilité

- **Accès au site**

L'arrivée sur le parking du Vendée Globe se fera par l'entrée sud du parking, Boulevard de l'île Vertime

- **Déchargement et parking**

La pirogue sera déchargée au niveau du parking remorque et le véhicule ira se stationner sur le parking team

- **Accès à la cale de mise à l'eau**

L'accès à la cale de mise à l'eau se fera par la voie de circulation pirogue depuis le parking

PARKING DU VENDEE GLOBE

→ ACCES



Divers

- **Les hébergements:**

Site de l'office du tourisme: <https://www.lessablesdolonne.fr/sejourner/>

L'institut Sport Océan: <https://www.institutsportsocan.com/>

Camping des Sables d'Olonne

- **Règlement**

Le règlement général FFCK et le règlement spécifique Océan Racing en vigueur s'appliquent.

<https://www.ffck.org/ocean-racing/competitions/reglements/>

- **Inscriptions**

Les inscriptions se font en ligne sur le lien suivant :

<http://compet.ffck.org/inscriptions/competition.php>

- **Organisation**

Président de l'association : Philippe PETIT

Responsable course : Benoit GATTEPAILLE

Responsable sécurité : Tristan ESTEVES

Juge Arbitre : Emmanuel GIRARD

- **Contact**

contact@vendeevaa.com

<https://www.vendeevaa.com/>

Vendée Va'a 2026 - Infos course
Groupe WhatsApp



- **Paiement (spécifique à ce sélectif)**

La participation pour ce sélectif est de **250€ par pirogue** (inscription, collations, trackers,...)

Lien de paiement helloasso

<https://www.helloasso.com/associations/sapovaye/boutiques/selective-nationale-va-a>



(Pour les équipes participantes à la Vendée Va'a, le cout du sélectif est déjà compris dans l'inscription)

Merci de procéder au paiement avant la date de clôture des inscriptions pour finaliser l'inscription au sélectif

ATTENTION : Clôture des inscriptions le 10/04/2026